



# MONTÉLIMAR SUD

PRINTEMPS 2024

L'ASSOCIATION DES PROFESSIONNELS DE MONTÉLIMAR SUD



LE DAUPHINÉ

UNE RÉALISATION



Redécouvrez certaines des adresses qui font Montélimar Sud



# La quinzaine commerciale du Sud revient en force



## Le mot du président



**LA QUINZAINE DU SUD**  
DU 1<sup>ER</sup> AU 13 AVRIL 2024

LE SUD DE MONTÉLIMAR

- Publicité dans le Dauphiné Libéré et La Tribune
- Campagne d'affichage LED pendant 15 jours
- Campagne radio pendant 15 jours : NRJ, ChérieFM et Nostalgie

**DE NOMBREUSES PROMOTIONS**

**UNE FANTASTIQUE TOMBOLA**  
500€ à gagner en bons d'achats  
Un voyage en Crète!

40€ pour les non-adhérents  
GRATUIT pour les adhérents

**Contenu du Kit**

- Participation à la tombola
- Affiche A3
- Ballons

Chaque magasin se doit de mettre en place les promotions de son choix pour attirer le public.

\*LISTE DES MAGASINS à retrouver sur [www.montelimarsud.fr](http://www.montelimarsud.fr)

Contact : 04 75 96 29 50

**MONTÉLIMAR SUD**

Dynamique et forte de ses 180 adhérents, l'association Montélimar Sud Développement, présidée par Jean-Marie Billot, organise sa prochaine quinzaine commerciale, du 1<sup>er</sup> au 13 avril.

De nombreuses promotions vous attendent dans les commerces de la zone Sud, pendant les 15 jours de l'opération. Devenue, au fil du temps, un incontournable des bonnes affaires, la quinzaine du Sud est l'occasion de se faire plaisir sans grever son budget. N'hésitez pas à venir à la rencontre des commerçants qui vous

accueillent avec bienveillance pour vous guider dans vos choix, et vous invitent à découvrir un large choix d'articles et de produits, à des prix très attractifs.

Le président souligne la nouveauté de cette année : « Le format emblématique de notre quinzaine commerciale plait beaucoup aux consommateurs. Nous avons décidé d'intégrer à notre opération tous les commerçants du Sud, en accueillant ceux qui ne sont pas forcément adhérents à MSD. De plus, une tombola est organisée, dotée de nombreux lots à

gagner, dont un voyage pour deux personnes d'un montant de 1000 €, et 500 € de bons d'achats à utiliser dans les commerces du Sud. »

N'oubliez pas votre carte VIP Collaborateurs 2024, qui offre de nombreuses remises chez les entreprises adhérentes à l'association.

« Bonne chance, bonnes affaires à tous, et à bientôt pour d'autres projets d'animation ! »

Le président, Jean-Marie Billot



# Le bowling de Montélimar, le loisir idéal



Photos Bowling de Montélimar

*Ouvert depuis 14 ans, et géré par Roland Bourdon, le bowling de Montélimar reçoit, tout au long de l'année, des familles, des groupes de jeunes, d'adultes et d'enfants. Il accueille aussi les participants des comités d'entreprise, séminaires, rencontres associatives et amicales, réunions familiales... Avec une formule sur mesure, avec ou sans repas, le bowling peut être privatisé suivant le nombre de participants.*

**D**ans ce lieu de loisirs de 1 000 m<sup>2</sup>, équipé d'un parking privatif, venez profiter d'un après-midi ou d'une soirée de convivialité, dans un cadre chaleureux, coloré et accueillant. En semaine, comme en week-end, après une journée de travail ou pendant vos vacances, toutes les périodes et toutes les occasions sont bonnes à saisir pour vous divertir et passer un moment agréable. Que vous soyez en famille, entre collègues ou entre amis, installez vous confortablement autour du mobilier moderne aux teintes chaudes, qui invitent à la détente autour d'un verre.

Ouvert à toutes les générations, sans privilégier le côté sportif et compétition, les pratiquants amateurs ou confirmés sont nombreux à partager des moments d'exception sur les 9 pistes, pour découvrir ou perfectionner son lancer de boules.

Muriel et Jacques ont eux aussi apprécié l'ouverture de l'établissement durant les vacances scolaires. Ils hébergent une jeune Anglaise, Jane, depuis le mois

de septembre. Lors de la visite de ses parents et de ses frères venus du Royaume-Uni, le petit groupe a passé l'après-midi au bowling. « Nous avons été très bien accueillis par Chloé et Cyril avec beaucoup de gentillesse et de bienveillance. » Un après-midi qui a laissé à ces visiteurs une belle image de Montélimar. Les comités d'entreprise peuvent également acheter des tickets pour les parties de bowling, vendus sur place ou sur commande aux responsables de comités d'entreprise à un tarif préférentiel.



Lucie a fêté ses 18 ans au bowling.



Chloé, responsable de salle.

## LE TRUC EN PLUS

### Les enfants ne sont pas oubliés

L'accueil des plus petits est ouvert sur les grandes pistes, avec des toboggans à disposition. L'offre des chaussures de bowling s'est développée : dès que votre enfant chausse du 26, il peut s'équiper pour aller jouer avec ses parents. Les bambins, à partir de 2 ans, peuvent jouer sur les 2 pistes qui leur sont dédiées, pour rivaliser d'adresse et imiter les grands !

Le bowling dispose également d'un baby-foot et de 4 billards, très prisés des amateurs, autour desquels se disputent des parties aussi ludiques qu'amicales. L'anniversaire de votre enfant approche ? Préparez-lui une surprise en réservant à l'avance la formule à 15 € par personne. Sur la table dressée vous attendent gâteaux, boissons et bonbons à déguster et une partie de bowling par personne, pour rire et s'amuser. De quoi réjouir parents, grands-parents, frères et sœurs, copains et copines et se fabriquer de jolis souvenirs !

Pour les plus grands, un présent original et sympathique à offrir avec le chèques cadeaux de 10/15/20 €, à dépenser au bowling ou au billard, ainsi qu'au bar.

## BOWLING DE MONTÉLIMAR

132, route de Châteauneuf  
26200 Montélimar  
Tél. 04 75 52 40 47

roland.bourdon26@gmail.com

Ouvert : mardi et jeudi de 18h à minuit.  
Mercredi de 16h à minuit. Vendredi  
de 18h à 1h - Samedi de 14h à 1h.  
Dimanche de 14h à 18h.  
Pendant les vacances scolaires de  
Pâques, ouvert le dimanche  
et lundi de 14h à 18h et du mardi  
au samedi de 14h à 0h.





# Découvrez le mobilier de jardin chez Rez De Chaussée



Photos Rez De Chaussée

*Rez De Chaussée, magasin de mobilier, décoration et luminaires, est une entreprise familiale qui met son expertise et sa passion à votre service, afin de vous offrir des conseils sur mesures en aménagement intérieur et extérieur.*

**A**vec l'arrivée des beaux jours, afin de profiter pleinement des espaces extérieurs, confortablement installé dans un mobilier adapté à vos besoins, la marque emblématique Fermob répond à toutes vos attentes, avec une large gamme de salons de jardin, en métal (acier et aluminium) innovants, malins, et faciles à vivre, proposés dans un large choix de 26 couleurs chatoyantes.

Depuis plus de 50 ans, Fermob se distingue par la qualité des matériaux de son mobilier et des accessoires d'extérieur, tous de fabrication française. Le design, les coloris déclinés dans une grande variété de styles et de choix, permettent d'aménager votre terrasse ou votre jardin à votre image. Le confort et le soin apportés à ce mobilier, aussi beau que solide, donnent du caractère et de la personnalité dans une véranda, sous les arbres ou autour d'une piscine, pour savourer des moments de partage en famille ou entre amis.

Conçus pour répondre aux besoins de chacun, les meubles Fermob se déclinent

en plusieurs dimensions et s'adaptent pour recevoir tous les convives, du plus jeune au plus âgé. Les tables, les chaises et les fauteuils permettent de passer des moments de détente agréables en plein air. Canapés, transats, jardinières, guéridons, dessertes et mobilier pour enfants sont réalisés dans des formes très design et durables, en métal ou associés à la noblesse du teck. Des coussins de tailles et de formes différentes sont disponibles dans une vaste palette de tons, de motifs ou de matières. Les toiles des bains de soleil, spécialement conçues pour l'extérieur, sont traitées anti UV et faciles à entretenir. Vous pourrez ainsi profiter confortablement du soleil, de votre piscine, de votre terrasse ou de votre pelouse. Pour illuminer vos soirées, des lampes d'extérieurs, de toutes les tailles et de toutes les formes, sont particulièrement utiles. Grâce aux nouvelles technologies, elles se rechargent sur une prise classique, avec une autonomie de 8 à 10 heures. Vous pouvez également contrôler votre luminaire d'extérieur Fermob du bout des doigts avec votre smartphone Android ou iOS ! Grâce à la technologie Bluetooth, il vous est possible de commander votre lampe, connaître son autonomie et programmer des ambiances lumineuses à distance, à l'aide de votre smartphone. Pour ce faire, l'application gratuite "Fermob Lighting" est disponible sur l'App Store et Google Play. Qu'elles soient guirlandes, lampadaire, de table, sur pied ou suspension, elles donnent une ambiance particulière, feutrée, joyeuse ou colorée à vos réceptions en plein air.



Adrien Morent, dirigeant.

## LE TRUC EN PLUS

Chez Rez De Chaussée, l'art de la table, les luminaires, les objets de déco, le mobilier d'intérieur et les meubles de jardin sont exposés sur une surface de 1000 m<sup>2</sup>.

Parmi les plus grandes marques, les produits sont sélectionnés sur des critères de qualités et de fonctionnalités. Que vous soyez particuliers, professionnels ou collectivités, vous trouverez diverses collections de mobilier contemporain et design pour agrémenter vos espaces intérieurs et extérieurs.

Pour donner à votre demeure un cachet et une personnalité à votre image, laissez-vous guider dans vos choix par Adrien Morent et son équipe, à votre écoute pour vous faire profiter de leur expérience et vous prodiguer de précieux conseils.

Vous pouvez également y déposer votre liste de mariage ou d'anniversaire et découvrir un large choix d'idées cadeaux à offrir en toutes occasions.

**REZ DE CHAUSSEE**  
Z.A.C des Portes de Provence  
7, rue Emile-Monier,  
26200 Montélimar

Tél. 04 75 90 28 09

Ouvert le lundi de 14 h à 19 h  
et du mardi au samedi de 9 h 30 à 12 h  
et de 14 h à 19 h.



**REZDECHAUSSEE**  
MOBILIER : DÉCORATION

# Hôtel Ibis Styles, des prestations de qualité



L'équipe de l'Hotel Ibis Style de Montélimar. Photos Ibis Style



Les chambres peuvent accueillir un lit bébé.

***L'hôtel Ibis Styles fêtera ses 10 ans au mois d'août. Depuis 2014, ce bel établissement, situé dans le centre ville de Montélimar, à seulement 1 km de la gare SNCF, offre des prestations de qualité qui ne cessent de s'améliorer. La directrice Christèle Stubert, particulièrement attentive au bien-être de ses clients, redouble d'initiatives pour anticiper leurs besoins et répondre à leurs attentes.***

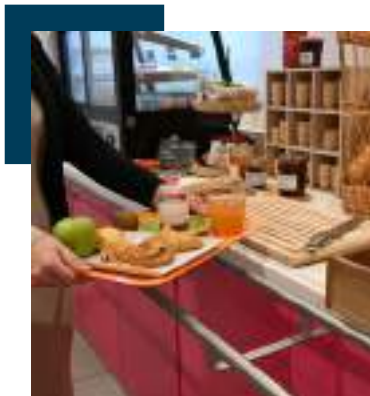
**D**ès votre arrivée, vous êtes accueilli par les réceptionnistes qui sont à votre disposition jour et nuit. Une boisson et des nougats de bienvenue vous sont gracieusement offerts dans votre chambre. Le bar, ouvert 24 heures/24, propose boissons et encas, idéal pour calmer une petite faim et profiter d'un moment de détente. La grande salle de restaurant, où sont servis les petits déjeuners, dispose d'un espace de coworking très apprécié des clients de passage. Mélanie, responsable des ventes dans une entreprise Lyonnaise, séjourne régulièrement à l'hôtel Ibis Styles. Je suis souvent en relation avec mes clients, en visioconférence. Que ce soit dans les chambres ou dans les parties communes, l'hôtel est équipé d'une connexion Wi-Fi, gratuite et fiable, qui me permet de travailler de façon sereine. Je suis sensible au calme et à la clarté de cet espace pour me consacrer à mes dossiers et gagner du temps". À la pointe des nouvelles technologies, l'établissement est également équipé de Chromecast sur tous les téléviseurs.

Mathieu, en voyage d'affaires, se plaît à utiliser la salle de sport pour évacuer les tensions de la journée. « Je pratique des activités en salle dans ma ville de résidence, mais lors de mes déplacements professionnels, je sélectionne l'hôtel en fonction des prestations proposées. Ici, je peux faire du tapis de course, du vélo

elliptique ou du step. C'est suffisant pour moi. J'apprécie l'emplacement, le parking couvert et sécurisé qui me permet de laisser mon véhicule en toute quiétude, la discrétion et la disponibilité du personnel. »

L'établissement, accessible aux personnes à mobilité réduite, possède un ascenseur qui dessert tous les étages et une bagagerie qui permet de recevoir et garder les effets personnels de la clientèle.

Les petits-déjeuners, copieux et variés, sont servis de 6 h à 10 h en semaine, et de 6 h à 11 h les week-ends. Toutes les boissons chaudes et eaux minérales non gazeuses sont disponibles gratuitement et à volonté à l'accueil, 24h/24.



Le buffet copieux du petit-déjeuner.



Christèle Stubert, directrice de l'établissement.

## LE TRUC EN PLUS

Les 70 chambres de l'hôtel Ibis Styles sont meublées d'un lit double (160x200) ou de deux lits séparés, et d'une salle de bain privative. Pour accueillir les familles, l'établissement dispose de 9 suites, comportant baignoire et douche, avec un maximum de 4 couchages. Les enfants sont accueillis gratuitement jusqu'à 12 ans et un lit bébé est installé à la demande. Un espace de jeux leur est également réservé.

Soucieuse de toujours améliorer la qualité et le confort de sa clientèle, la directrice Christèle Stubert n'hésite pas à entreprendre des travaux de rénovation. « Nous avons changé le revêtement des sols dans toutes les chambres, à tous les étages, avec la pose d'un parquet en bois, plus chaleureux, pour une ambiance plus cosy. »

Le plaisir de la douche est également amélioré, avec l'installation de "rain shower" dans les salles de bain. Les animaux de compagnie sont également les bienvenus avec une participation supplémentaire de 10 €. Accès au parking privatif souterrain (au tarif de 9,50 €), à l'abri de vélos électriques et, si nécessaire, au local à poubelles couvert.



**HOTEL IBIS STYLES**  
1 Bis, avenue Saint-Martin,  
26200 Montélimar

Tél. 04 75 46 46 46

Ouvert toute l'année, 24h/24 - 7j/7.





**BUT**

**cuisines**

**Élu cuisiniste  
de l'année\***

**Pour la 8<sup>e</sup> année consécutive**



**but-cuisines.fr**

**Montélimar**

**Z.I. sud - BP 107 Cedex**

**Ouvert du lundi au samedi de 10h à 19h**

# Prostick Graphic, l'expert de la communication numérique



Photos Prostick Graphic

**La société Prostick Graphic, créée en 2012 par Ludovic Cérés, s'adresse aux professionnels et aux particuliers, pour répondre à toutes les demandes de communication en termes d'impressions visuelles.**

**L**a communication est un outil déterminant pour se faire connaître et se démarquer de la concurrence. Aussi, Prostick Graphic propose un panel très vaste et diversifié pour accompagner les artisans dans le développement de la communication d'entreprise. Ludovic Cérés, très à l'écoute de chaque demande, propose à sa clientèle le produit le mieux adapté en matière de conseils en communication, impression numérique grand format, enseignes, signalétiques, marquage de véhicules, covering total, cartes de visite, flyers, textiles, broderie, sérigraphie...

Le grand atelier où sont réalisés les travaux, équipé d'outils à la pointe de la technologie, dispose de machines spécifiques pilotées par des techniciens performants et compétents qui vous accueillent et vous guident dans votre choix. « Notre savoir-faire n'a cessé de grandir au fil des années. Nous savons nous adapter à chaque demande pour garantir à notre clientèle une entière satisfaction et ce, quel que soit le support. En décoration, papier peint, vinyle adhésif ou pas, sur du verre, du bois, de la céramique et bien d'autres encore, nous apportons le même soin aux travaux graphiques, pour créer le produit demandé et réaliser la meilleure impression. »

L'habillage des véhicules, lui aussi, est particulièrement important ! Le marquage sur la carrosserie, au nom et aux couleurs de

l'entreprise, permet une identification facile et immédiate. Votre véhicule est reconnaissable parmi bien d'autres. Il porte votre signature et devient l'image de votre société. Il en va de même pour les particuliers qui souhaitent donner un autre look à leur voiture, leur camion, leur moto et leur casque, avec un covering total ou partiel, des motifs particuliers, originaux et/ou colorés, qui reflètent leur envie, leur caractère, leur identité, leur personnalité.

Prostick Graphic réalise également des enseignes, lumineuses ou pas, installées en extérieur ou en intérieur, pour les commerces, les restaurants, les clubs mais aussi pour les particuliers, qui souhaitent personnaliser leur intérieur ou leur terrasse.

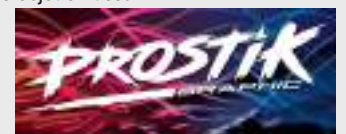
Un travail de professionnel, minutieux et de haute qualité, déjà reconnu par de nombreux artisans, commerçants, industriels et particuliers, qui apprécient particulièrement la réactivité et l'accueil qui leur sont réservés.



Ludovic Cérés, dirigeant.

## LE TRUC EN PLUS

Outre l'impression numérique, l'entreprise Prostick Graphic est spécialisée dans la broderie sur textile. Le marquage de textile est en pleine expansion et répond à une demande de plus en plus croissante des sociétés soucieuses de communiquer sur leur identité. Qu'importe le vêtement, la matière ou la forme, la création de logo est réalisée dans le respect de la charte graphique. « Celle-ci correspond à l'ensemble des éléments qui définissent l'identité visuelle d'une marque, d'une organisation ou d'une entreprise. C'est un document qui rassemble toutes les règles à suivre par les différents intervenants, qui parlent au nom de la structure représentée ». Professionnels, particuliers, mais aussi clubs, enterrement de vie de jeune fille/garçon, artisans, hôtels, restaurants, pour les comités d'entreprise ou les récompenses aux sportifs, n'hésitez pas à faire marquer vos pantalons, vestes, blousons, casquettes, tee-shirts, vos peignoirs, pantoufles, linge de toilette, de table, portefeuilles, pochettes ou tout autre objet en tissu.



## PROSTIK GRAPHIC

17, chemin des Fourches  
26200 Montélimar  
Tél. 09 66 83 55 36  
info@prostick.fr  
Facebook - Instagram

Ouvert du lundi au vendredi  
de 8 h 30 à 12 h et de 13 h 30 à 17 h 30.



# Olivier Sarkis, cabinet d'expertise comptable



L'équipe. Photos cabinet d'expertise comptable Olivier Sarkis

**Le cabinet d'expertise comptable Olivier Sarkis est installé à Montélimar, quartier Saint-James, depuis 2019. Il effectue des missions classiques de comptabilité pour tous types de clientèle, axées essentiellement sur le conseil et l'accompagnement.**

**L**e cabinet PRO Expertise s'occupe de la tenue de la comptabilité ou de la révision comptable de ses clients, de la TVA, des bulletins de salaires et autres pour les professionnels, et des déclarations d'impôts sur les revenus pour les particuliers. Spécialisé dans l'accompagnement et le conseil, il a en charge le pilotage des chefs d'entreprise, grâce à des missions spécifiques en gestion (tableau de bord).

« Notre objectif est d'optimiser la situation comptable, juridique, fiscale, patrimoniale et successorale de nos clients, en collaborant avec une équipe composée de notaires, gestionnaires de patrimoine, assureurs... Nous accompagnons aussi les chefs d'entreprise dans leurs projets pour l'acquisition ou la cession d'entrepris. ».

Au vu de la nouvelle réglementation pour la facture électronique RGPD (Règlement général sur la protection des données), entrée en vigueur le 25 mai 2018, Olivier Sarkis accompagne ses clients pour qu'ils soient prêts en 2027. La facture électronique est une facture créée, envoyée et conservée sous forme dématérialisée.

« Cette obligation sera étendue à toutes les transactions assujettis à la TVA, dès le 1<sup>er</sup> septembre 2026 pour les grandes entreprises et dès le 1<sup>er</sup> septembre 2027 pour les entreprises de taille intermédiaire, les petites et moyennes entreprises, ainsi que pour les micro-entrepreneurs. Sont également concernées par cette obligation, les entreprises non redevables de la TVA (micro-entrepreneurs et personnes morales en franchise en base de TVA) et ce, afin notamment de contrôler les dépassements de seuils. »

Grâce à ses compétences et son expérience, le cabinet d'experts-comptables Olivier Sarkis assure à sa clientèle des missions ciblées et personnalisées, réalisées avec discrétion et efficacité. Conscientieux et appliqués, ses collaborateurs travaillent dans une excellente ambiance, qui se traduit par le professionnalisme et l'implication de tous, pour répondre et satisfaire chaque demande.



Olivier Sarkis, dirigeant.

## LE TRUC EN PLUS

Natif de Nîmes, Olivier Sarkis, qui a suivi ses études dans sa ville natale, est expert-comptable depuis 2012. Il a travaillé pendant deux ans en Angleterre, dans une importante ONG, en qualité de comptable, et pour deux grands groupes dans quatre cabinets différents avant de s'installer à Montélimar. Aujourd'hui, il est à la tête de 12 salariés, répartis sur deux agences Montiliennes et un bureau à La Bégude-de-Mazenc. Son crédo : proximité, réactivité et optimisation (P.R.O. Expertise). « Je suis passionné par mon métier. Je m'engage à accompagner au mieux les chefs d'entreprise qui en ont bien besoin, et à les conseiller au plus juste de leurs intérêts. Il est important pour moi d'établir une relation de confiance réciproque, ce qui est la base de notre réussite, de notre efficacité, et qui participe à notre bonne réputation. » 100 % dématérialisé, le cabinet Olivier Sarkis rayonne sur toute la France.

**CABINET COMPTABLE  
OLIVIER SARKIS**  
24, avenue Jean-Jaurès  
26200 Montélimar  
Tél. 04 75 91 44 05

Ouvert du lundi au vendredi de  
8h30 à 12h et de 13h30 à 18h.



**OLIVIER SARKIS**  
EXPERTISE COMPTABLE - CONSEIL EN ENTREPRISE



# Relooking - Beauté - Minceur...



Cabine de soins. Photos Relooking-Beauté-Minceur



Lola, Carine et Pauline, de l'institut Relooking - Beauté - Minceur.

*L'institut Relooking - Beauté - Minceur, installé depuis 2015 à l'Espace commercial René-Coty, est composé d'une équipe de trois professionnelles de soins esthétiques. Géré par Carine Fergati, il propose une large gamme de soins pour le visage et le corps, avec une nouveauté chaque année.*

**F**ormées à l'utilisation des différentes technologies destinées à votre bien-être, Carine, Pauline et Lola sont à votre écoute, pour vous conseiller et vous proposer une solution efficace et durable. Six cabines équipées de matériel de soins spécifiques occupent l'étage de cet institut agréable et intime, où vous trouverez, dans ce cocon dédié à la minceur et à la beauté, la réponse adaptée à vos attentes. Lors de votre première visite, un entretien vous est accordé pour faire un bilan avec une séance d'essai à 8,90 €. Des questions précises permettent de déterminer vos besoins et un suivi des étapes en fonction de vos priorités. Cet institut, spécialisé dans les soins minceur et anti-âge hautes technologies, répond à vos problèmes de prise de poids, problèmes de peau, rééquilibrage alimentaire, ciblé et personnalisé, traité au cas par cas en fonction du métabolisme. Parmi les nombreuses prestations, vous

trouvez différents soins du visage, pour tous types de peau, à des tarifs abordables, comme la cure de six soins Radiofréquence comportant une séance d'essai à 29,90 €, avec effet immédiat et sans chirurgie.

Le soin "Lift Radiofréquence", non invasif, préserve votre capital jeunesse grâce à la luminothérapie, avec une cure de plusieurs séances qui ralentit la perte de collagène. Les soins anti-relâchement, anti-tâches, traitements de l'acné et autres nettoyages de peau sont adaptés à chaque client(es), quel que soit leur âge.

L'institut propose des soins de corps ciblés pour les zones sujettes à la perte de tonicité, afin de raffermir les tissus, galber, restructurer, tonifier et lisser le corps. L'objectif est de déstocker les graisses, tout en réduisant la peau d'orange. La cryolipolyse, technique non-invasive d'amincissement, permet d'éliminer de façon naturelle les cellules graisseuses grâce à un traitement par le froid. Vous serez accompagné(e) en phytothérapie dans un programme minceur qui, en supplément des soins du corps, vous propose des compléments alimentaire composés de plantes, pour un meilleur drainage, une meilleure circulation sanguine et une amélioration de la qualité de votre peau. Résultats visibles dès les premières séances !

À noter que tous les soins du corps sont effectués sur devis, après une séance d'essai.



Carine Fergati, gérante.

## LE TRUC EN PLUS

Le centre Relooking - Beauté - Minceur est un concept qui regroupe les prestations d'un centre d'amincissement et d'un institut de beauté. Il répond aux demandes classiques de soins esthétiques, avec une expérience et un savoir-faire qui garantissent la qualité des soins.

Vous trouverez dans cet établissement, qui propose des services esthétiques aux femmes comme aux hommes, la solution immédiate et adaptée à tout ce qui touche au bien-être et à la beauté.

Épilation femme et homme,  
Gommage et modelage du corps,  
Manucure et pédicure, soins et beauté des mains et des pieds,  
Pose de vernis semi-permanent,  
Bronzage naturel avec Spray Tan (spray autobronzant et/ou mousse bronzante) corps entier ou visage et décolleté,

Soins anti-âge,  
Maquillage permanent,  
Extension des cils.

Venez rencontrer les esthéticiennes qui, avec grand professionnalisme, s'occuperont de vous en toute confiance et en toute discrétion. Laissez-les prendre soin de votre visage et de votre corps, pour vous sentir mieux et vous épanouir en toute sérénité.

**RELOOKING -  
BEAUTÉ - MINCEUR**  
Espace commercial René-Coty,  
boulevard des Présidents,  
chemin Sainte-Anne  
26200 Montélimar  
Tél. 04 75 46 46 46

contact@relooking-minceur-  
montelimar.fr  
http://www.relooking-minceur-  
montelimar.fr

Ouvert : lundi uniquement sur rendez-vous  
de 10 h à 15 h. Du mardi au vendredi  
de 9 h à 19 h. Samedi de 9 h à 13 h.





# Les Menus Services, des menus et des services

*L'entreprise montilienne de portage de repas à domicile Les Menus Services, dirigée par Robin Lafaye, est implantée depuis le mois de septembre dans des locaux plus spacieux sur la Zone Industrielle du Meyrol.*

**L**e nombre de bénéficiaires ne cesse de se développer. Afin de répondre à toutes les demandes, l'agence s'est installée dans un espace mieux adapté à son activité, avec une chambre froide plus grande, de 30 m<sup>2</sup>. Le périmètre des portages s'est également élargi, la société effectue 7 tournées en Drôme-Ardèche pour servir un plus grand nombre de bénéficiaires, allant jusqu'à Privas. Elle emploie 8 salariés qui assurent quotidiennement le portage des repas à domicile, avec 5 véhicules pour couvrir tout le secteur, dont 1 triporteur VAE (vélo à assistance électrique) et 2 véhicules électriques.

## Des menus à la carte

Depuis plus de 20 ans, Les Menus Services est le seul réseau en France à proposer un choix de menus à la carte, faciles à réchauffer, avec cinq entrées, plats, garnitures, fromages et desserts différents. Grâce à ce service personnalisé pour favoriser le maintien à domicile et faciliter les retours d'hospitalisation, vous pouvez, d'un jour à l'autre et sans aucun délai, vous faire livrer vos repas avant même d'établir un programme plus régulier. Vous pouvez ensuite décider de la prestation la mieux adaptée (déjeuner, dîner, journée complète) et déterminer les jours souhaités pour le portage de vos repas. Ils seront ainsi livrés toujours à la même heure, par le même livreur.

## Des repas adaptés à chacun

Les personnes décident elles-mêmes de leurs repas en fonction de leur goût ; rien ne leur est



Photos Les Menus Services

imposé, un peu comme au restaurant. Qu'ils soient seuls ou en couple, ils savent à l'avance ce qui va composer leur menu de la semaine. Variés, équilibrés, conçus par un diététicien, ils répondent de façon quotidienne, ou ponctuelle, aux besoins et aux régimes spécifiques de chacun.

Il est important de manger avec plaisir, et l'appétit est stimulé par de nombreux paramètres, notamment ce qui va se trouver dans notre assiette. Ainsi, avec cette possibilité de choix, ils n'ont pas de surprise et apprécient de manger des préparations qui correspondent à leurs envies.

À la demande, une gamme de qualité supérieure permet de découvrir de nombreuses autres propositions culinaires, salées ou sucrées.

Pour annuler les repas, un délai de cinq jours est demandé ; vous pouvez les reprendre quand vous le désirez, sur un simple appel téléphonique.



Robin Lafaye, dirigeant.

## LE TRUC EN PLUS

### Des Menus Services très appréciés

Pour pallier aux "petits tracas du quotidien", Les Menus Services proposent leur aide pour des petits travaux de bricolage, livraison de courses ou du jardinage (changer une ampoule, graisser les gonds d'une porte, retirer les fleurs séchées sur un arbuste, décrocher une tringle à rideaux...).

La mise en place de la Téléalarme, gérée par Mondial Assistance, est un atout de plus des Menus Services. Il se charge de la partie administrative pour le montage des dossiers et installe à votre domicile un dispositif simple d'utilisation, terriblement essentiel pour la sécurité des personnes âgées. Ainsi équipé d'un pendentif ou d'un bracelet étanche, vous êtes assuré, en cas de chute ou de malaise, de pouvoir contacter un interlocuteur qui se chargera de faire intervenir les secours.

L'assistance administrative à domicile, pour vous aider dans vos démarches et vous seconder dans la gestion de vos dossiers (envoi de courriers, appels téléphoniques aux divers établissements et administrations, prise de rendez-vous...), est également d'un grand secours pour les personnes bénéficiaires qui apprécient ces menus services... qui rendent vraiment service !



## LES MENUS SERVICES

ZI Meyrol  
4, avenue Gaston-Vernier  
26200 Montélimar

Tél. 04 75 51 35 44

Ouvert du lundi au vendredi  
de 9 h à 18 h non-stop.  
Accueil téléphonique -  
sur rendez-vous uniquement.



# Bientôt, votre concession multimarques Groupe Chopard !



*En juillet 2023, le Groupe Chopard, premier distributeur Peugeot et DS en France, a renforcé son réseau de distribution des marques du groupe Stellantis, en rachetant la société Provence Automobile, concessionnaire Citroën et DS situé dans la zone industrielle Fortuneau de Montélimar.*

**L**es marques Citroën, DS et Peugeot appartiennent toutes trois à Stellantis, groupe automobile franco-italo-américain, fondé en 2021, résultant de la fusion des groupes PSA Peugeot-Citroën et Fiat Chrysler Automobiles. Actuellement, des travaux de déménagement sont en cours pour accueillir les deux marques, Citroën et DS, chez Peugeot, concession du Groupe Chopard, dirigée par Emmanuel Delbecq, à Montélimar.

## À découvrir en juillet...

L'intégration progressive des collaborateurs a déjà commencée, et leur installation sera définitive au mois de juillet de cette année. Plus de 60 personnes, au service de la clientèle, vous accueilleront dans un même lieu, grâce au regroupement des distributeurs de la marque !  
Le parc automobile compte plus de 1 500 véhicules neufs et plus de 1 000 voitures d'occasion, destinés aux professionnels comme aux particuliers. Avec un service après-vente de qualité, l'enseigne se charge

de l'entretien, la réparation mécanique et la carrosserie de toutes les marques, grâce à des équipes de professionnels de l'automobile qui, au moyen de matériels à la pointe de la technologie, répondent aux besoins de ses clients.

## Conseil, accompagnement et excellence

Fort des valeurs qu'il défend, le Groupe Chopard privilégie les relations humaines, son engagement sans faille auprès de sa clientèle, l'excellence du travail, ainsi que le conseil et l'accompagnement, qui participent à la fidélisation, en toute confiance, de sa nombreuse clientèle.

Le rassemblement de ces marques emblématiques de l'automobile, offre une nouvelle dynamique au groupe, pour collaborer plus efficacement, accomplir ensemble un travail à haute valeur ajoutée, et accroître sa notoriété. Les clients peuvent ainsi bénéficier de cet élan, de cette émulsion, pour découvrir les avantages, les bienfaits et l'utilité d'un tel regroupement.



Emmanuel Delbecq, directeur du site.

## LE TRUC EN PLUS

Avec le regroupement des trois marques, Citroën, DS et Peugeot sur un seul et même site de distribution, une nouvelle aventure s'annonce pour le Groupe Chopard. Dès le mois de juillet, les locaux de la concession Peugeot, repensés et conçus pour accueillir une clientèle fidèle à sa marque, proposera trois zones distinctes de distribution. Les clients auront une possibilité de choix plus élargie, grâce à un volume de véhicules plus important, et chaque marque aura son espace dédié. Le pôle automobile, situé sur la route nationale 7, est particulièrement attrayant avec son vaste parking privé, ses ateliers d'entretien et de réparation, son espace de vente au design moderne et lumineux, qui vous accueille tous les jours de la semaine, sauf le dimanche. Toutes les équipes, soucieuses de satisfaire les nombreux clients, vont continuer de s'impliquer dans la vie de l'entreprise, pour, ensemble, faire rayonner leur expérience en termes de vente, et leur savoir-faire en termes de services, au bénéfice des consommateurs.



**PEUGEOT MONTÉLIMAR  
GROUPE CHOPARD**  
RN 7, quartier le Grand Pélican  
26200 Montélimar  
Tél. 04 75 00 83 83

Ouvert du lundi au vendredi de 8 h à 12 h et de 14 h à 19 h. Le samedi, de 8 h 30 à 12 h et de 14 h à 19 h.

GROUPE  
**CHOPARD**  
Laissez-vous transporter



DS7. Photo S.P.



Citroën. Photo S.P.



Peugeot 3008. Photo S.P.



# Dompter **le soleil**

Créateur d'ombres

## LA BOUTIQUE DU STORE

FABRICANT & INSTALLATEUR  
DEPUIS 1982

**-15%** \* ✨  
SUR LES STORES EXTÉRIEURS  
DU 18 MARS AU 19 AVRIL 2024  
\*Voir conditions en magasin - Offre non cumulable

177, route de Marseille 26200 Montélimar  
04 75 80 13 14 | [bds260@boutiquedustore.fr](mailto:bds260@boutiquedustore.fr)  
[www.boutiquedustore.fr](http://www.boutiquedustore.fr)







# Spécialiste de la protection solaire, La Boutique du Store répond à vos besoins



## LE TRUC EN PLUS

### Des promotions à ne pas manquer

Du 18 mars au 19 avril, La Boutique du Store vous fait bénéficier de - 10% sur la gamme complète et de - 15% sur les stores extérieurs.

L'entreprise familiale qui conçoit ses produits au sein de son usine, située dans la Loire, continue à se développer pour être toujours plus proche de ses clients. Elle répond à vos attentes et assure un suivi rapide. Aujourd'hui, une quinzaine de boutiques situées dans le quart Sud-Est de la France, participent à de nombreuses foires et salons. Très à l'écoute de ses clients, l'équipe vous propose une solution personnalisée, adaptée à vos besoins. Soucieuse de vous guider et de vous conseiller au mieux, elle met un point d'honneur à réaliser l'installation d'une pergola bioclimatique, de stores extérieurs ou intérieurs efficaces contre les rayons du soleil. De nombreux modèles, parmi un large choix de toiles, lames orientables et/ou rétractables, de volets roulants, de moustiquaires et de stores, sauront vous protéger pendant de longues années.

**LA BOUTIQUE  
DU STORE**

FABRICANT • INSTALLATEUR  
DEPUIS 1982

Pour votre extérieur, La Boutique du Store vous accompagne dans la création de vos zones d'ombre sur mesure et conviviales.

Photos La Boutique du Store

**Le printemps est la période idéale pour tous ceux qui désirent agrémenter leur habitat d'une protection solaire. La Boutique du Store vous propose un vaste choix de stores et pergolas, installés sur-mesure, dans les meilleurs délais.**

**I**l existe de multiples combinaisons pour créer d'agréables transitions entre votre intérieur et votre espace extérieur.

Pour profiter pleinement de vos terrasses et jardins, venez découvrir, dans le show room de l'agence de Montélimar, les différents modèles qui vous protègent efficacement du soleil et répondront à vos envies de plein air et de détente en extérieur. Le gérant et

technicien Kevin Nabet et son assistante commerciale, vous reçoivent, avec ou sans rendez-vous, et vous présentent des produits de haute qualité, 100 % français, qui permettent de créer des zones d'ombre sur mesure et conviviales.

Avec plus de 40 années d'expérience dans le domaine de la protection solaire, l'entreprise met tout son savoir-faire à votre service, et vous accompagne tout au long de votre projet. Pour une installation neuve ou une rénovation, vous trouverez auprès de ces professionnels des conseils avisés et des prestations de qualité. Les installateurs répondent aux demandes les plus variées, réalisent pour vous des espaces privatifs et aménagent un lieu convivial et ombragé. Pour toute installation, une visite technique gratuite est nécessaire, sans engagement, pour déterminer le besoin, l'utilisation et le type de protection. Comme l'explique le

gérant du magasin « nos stores et pergolas sont de haute qualité, exclusivement fabriqués dans notre usine. Nos produits s'adaptent à toutes les terrasses, de toutes les dimensions, avec coffre et fermeture motorisée ou manuelle suivant l'emplacement. »

La société est également spécialisée dans la réalisation des protections des terrasses de café et des emplacements extérieurs des hôtels et restaurants. Vous pouvez, en toute confiance, bénéficier de produits de haute qualité, structures et toiles garantis de 5 à 10 ans, selon les produits. Grâce à la réactivité de l'usine et la gestion des stocks de pré-saison, les délais d'installation, en fonction des travaux, sont toujours au plus près des attentes de la clientèle.



Kevin Nabet, gérant.



## LA BOUTIQUE DU STORE

177, route de Marseille  
26200 Montélimar

Tél. 04 75 80 13 14 -  
ou 06 27 28 14 07

Ouvert du lundi au samedi, de 9 h 30  
à 12 h 30 et de 13 h à 18 h.  
Devis gratuit.



# La Poste, le courrier et les autres services



Tri des colis. Photos La Poste



L'équipe du centre de tri de Montélimar.

*Depuis le mois de mars 2022, Patrick Gagnard est directeur d'établissement de La Poste. Actuellement, 120 employés travaillent sur le site principal de Montélimar, pour desservir tout le Sud-Drôme, le centre important de Pierrelatte, ainsi que Nyons, Le Teil, Suze, Dieulefit, Loriol, Grignan, Suze, Rémuzat, Séderon... soit 12 établissements, avec 350 salariés répartis sur tous les autres centres.*

**L**a Poste a en charge de nombreuses opérations destinées à satisfaire l'ensemble de sa clientèle. Outre le tri, la distribution du courrier et des colis, La Poste assure d'autres services à destination de la population : portage des repas, publicité adressée ou non, remise commentée (pour les clients). En partenariat avec la municipalité, La Poste a effectué le recensement de la population, du 18 janvier au 24 février 2024, avec 10 postiers répartis sur 14 secteurs de la commune.

Sensibilisée à la rénovation énergétique de l'habitat, la Poste accompagne les collectivités. Forte de son lien de confiance et de proximité avec les Français, La Poste se positionne comme un intermédiaire privilégié pour les accompagner dans leurs

travaux de rénovation énergétique. Pour mener à bien sa mission, La Poste s'appuie aussi sur les facteurs guichetiers dans les villages, qui donnent la priorité à un service de qualité, en réalisant des opérations courantes au guichet et en assurant la distribution du courrier. Au centre de tri de Montélimar, deux guichetières, Sylvie et Samantha accueillent avec sourire et bienveillance les entreprises et quelques particuliers, pour répondre à leurs demandes et leur apporter des conseils personnalisés.

### **Beaucoup de travail avant que votre courrier n'arrive dans votre boîte aux lettres**

Dès potron-minet, à 4 heures du matin, des équipes spécialisées de 10 personnes (plus les remplaçants) sont opérationnelles pour réceptionner les camions de presse, les colis et le courrier industriel. Ces arrivages sont triés et répartis pour être envoyés dans les autres centres.

Les facteurs, que chacun côtoie au quotidien, effectuent la distribution en autonomie et entretiennent de bonnes relations avec les clients.

Soucieuse de la santé au travail de ses agents, La Poste a créé, au centre de tri, un espace détente réalisé en bois de palettes par les menuisiers de l'ESAT de Montélimar. Cet aménagement interne fait partie du partenariat entre les deux établissements pour la réalisation de petit mobilier (étagères, rayonnages, tables...), réalisés en matériaux éco responsables à Montélimar et à Pierrelatte.



Patrick Gagnard, directeur d'établissement et son adjointe Myriam.

## LE TRUC EN PLUS

Une nouveauté, la plateforme LOG'ISSIMO de Valence a désormais une antenne à Montélimar, pour répondre aux besoins de la logistique de proximité, avec une livraison rapide, en jour et en heure : prestations pour les clients, collecte et remise de petites marchandises et de documents, portage des repas dans le respect de la chaîne du froid, livraison de pièces auto...

La Poste est le premier transporteur écoresponsable avec plus de 30 000 véhicules électriques. Le parc automobile compte, sur le secteur de distribution de Montélimar, 20 véhicules électriques, 10 Staby (véhicules électriques, intermédiaires entre la voiture et le vélo - 3 roues) et 14 VAE (vélo à assistance électrique).

Pour votre information : La Poste a été désignée, par l'agence Vigéo Eiris en 2021, première entreprise mondiale au niveau économique et environnemental pour sa RSE.

**LA POSTE**  
Services Courrier-Colis

2, rue Emile-Monier  
BP 295 26207 Montélimar Cedex

Accueil Client : ouvert du lundi  
au vendredi de 8 h à 17 h 30.  
Samedi de 8 h à 12 h non-stop.



**LA POSTE**

# Grand Litier, expert du sommeil et du bien-être



Photos Grand Litier

*Le magasin de literie Grand Litier, installé depuis 2016 sur la zone d'activité Portes de Provence, au sud de Montélimar, vous propose une large gamme de produits de grandes marques, pour des nuits sereines et un sommeil de qualité. Vous y serez accueilli par le responsable David Charpentier et sa conseillère Antonya, qui vous invitent à visiter le nouvel écrin de Grand Litier.*

**S**uite aux travaux d'embellissement effectués en mai 2023, le magasin réaménagé, moderne, spacieux et lumineux vous surprendra agréablement : sur une surface de 250 m<sup>2</sup>, laissez-vous guider par ces spécialistes de la literie qui vous conseillent dans votre choix de matelas, sommiers, têtes de lit, oreillers, linge de lit, mais également canapés convertibles, fauteuils, sommiers de relaxation... David et sa collaboratrice sont très attachés à satisfaire les demandes d'une clientèle, toujours plus exigeante, et s'engagent à répondre au plus près à ses attentes en matière de confort et de design. Que vous soyez professionnel ou particulier, vous trouverez chez Grand Litier bienveillance et conseils avisés, pour trouver la literie la mieux adaptée à votre recherche, dans toutes les tailles disponibles de matelas 1 place et de matelas 2 places, en incluant les dimensions queen size et king size. Les tailles de nombreux

matelas se déclinent pour s'adapter aux lits électriques, et en plusieurs dimensions spéciales, pour un confort sur-mesure.

## Pour vous aider dans votre choix, venez vivre l'expérience Tempur

Grand Litier, seul distributeur officiel TEMPUR à Montélimar, vous propose de faire un essai gratuit, aussi original que surprenant. Comme l'explique David Charpentier. « Les clients s'allongent sur le matelas Tempur installé dans un espace de style cabine ouverte. J'actionne le mécanisme qui fait descendre des rideaux de chaque côté de la structure, pour être isolé comme dans sa propre chambre à coucher. Durant 5 minutes, des images relaxantes défilent au plafond, sur un fond sonore apaisant, et un guide vocal vous indique les positions de couchage à adopter pour ressentir les bienfaits de la literie. Le matelas thermorégulé a une température plus basse d'un degré. Il est conçu pour diminuer les points de pression et permettre une meilleure circulation sanguine. Le sommeil est de meilleure qualité, et de fait, la santé est améliorée. » À découvrir et ... à adopter !



David Charpentier, responsable, et Antonya, conseillère.

**GRAND LITIER**  
9, rue Jacques-Giraud  
26200 Montélimar  
Tél. 04 75 04 73 50

Ouvert le lundi de 14h à 19h, du mardi au vendredi de 9h30 à 12h et de 14h à 19h. Samedi de 9h30 à 19h non-stop.



## LE TRUC EN PLUS

### Opération "Le grand jour"

Vous aménagez dans un nouvel appartement ? Vous souhaitez modifier le mobilier de votre salon ? Vous avez besoin de changer votre linge de lit ? Vos matelas et sommiers sont fatigués et vos nuits en sont perturbées ? Alors, n'hésitez pas et faites vous plaisir !

Du 20 mars au 20 avril, venez profiter des promotions sur tous les articles du magasin et sur les grandes marques de literie. Vous trouverez chez Grand Litier un vaste choix parmi les marques Tempur, André Renault, Simons, Epéda, Hôtel & Lodge...

Livraison, installation et enlèvement de l'ancienne literie sont assurés par l'enseigne, à Montélimar et jusqu'à 50 km alentours.

N'oubliez pas que la qualité de votre matelas a une incidence directe sur votre sommeil. Lorsqu'il est en parfait état, adapté à votre morphologie, votre couchage soutient votre corps, aligne votre colonne vertébrale. Vos nuits sont sereines et votre repos est complet. Si vous souffrez d'inconfort, si vos réveils nocturnes sont fréquents, peut-être est-ce dû à un matelas trop ancien ou abîmé. Son remplacement est alors à envisager rapidement, pour une meilleure qualité de sommeil et de vie.



# Vida Loca, pour toute la famille



Photos Vida Loca

**La boutique de prêt-à-porter Vida Loca propose des collections de vêtements tendance, adaptés à tout style et à toutes les morphologies. Toute la famille peut s'habiller au même endroit, selon les goûts, de chacun, grâce aux tenues de la marque Tiffosi à porter en toutes occasions. Une nouvelle marque scandinave, réservée aux femmes, va trouver sa place en rayons d'ici juin : Soyaconcept est adaptée à toutes, avec des tailles jusqu'au XXL et des bas de longueur importante, parfait pour les femmes grandes.**

**S**téphanie, la gérante, vous accompagne durant votre shopping pour répondre au mieux à vos attentes.

Pour les femmes, les couleurs tendance de ce printemps 2024 mettent le vert à l'honneur, vert clair, cèdre, pastel... Vous trouverez également différentes nuances de bleu, beige, orange... Sans oublier les indémodables noir et blanc, élégants et parfaitement adaptés pour des cérémonies, soirées ou événements plutôt chics ! Les motifs végétaux et floraux sont très actuels et la marinière fait son grand retour. Incontournable, elle se marie aussi bien avec un jean qu'avec une jupe ou un pantalon habillé.

Tiffosi propose également de la lingerie dans une matière souple et satinée, du soutien-gorge aux ensembles nuisettes, en passant par les culottes, dans des coloris sobres : beige, noir et bleu canard.

Pour les hommes, la valeur sûre est le pantalon chino, un modèle en toile bien coupé et agréable à porter, qui figure parmi un vaste choix d'autres articles disponibles. Vous trouverez un large

éventail de polos en maille piquée, ainsi que des chemises à manches courtes plus légères et décontractées, aux motifs tropicaux et d'autres chemises fantaisies ou beaucoup plus classiques. La gamme maillot de bain et des accessoires de tout type sont à découvrir en magasin, notamment des chaussettes originales mais parfaitement dans l'air du temps.

Les jeunes gens, de 10 à 18 ans, trouveront également des vêtements adaptés à leurs envies.

Pour les garçons : un large choix de polos et de chinos permet un style chic décontracté. Des tee-shirts fantaisie, sous licence Naruto ou Keith Haring, ainsi que de nombreux modèles de short, sweat et jeans, ouvrent la porte à un style plus streetwear sans pour autant faire négligé.

Pour les filles : des jeans larges, des pantalons fluides, des shorts, des tops, des combishort et bien d'autres articles sont à découvrir. S'adaptant à toutes les morphologies, cette large collection permet d'opter pour un look élégant ou plus détendu suivant les occasions.



Stéphanie Dando, dirigeante.

## LE TRUC EN PLUS

Pour vous faire plaisir, tout en adaptant votre look à votre personnalité, vous trouverez chez Vida Loca, grâce aux conseils et à la bienveillance de Stéphanie, les vêtements qui vous conviennent le mieux à des prix très abordables : pour toutes les femmes, du XS au XL et bientôt jusqu'au XXL (en juin) et pour tous les hommes, du S au XXL.

Les jeans Tiffosi, produits phares du magasin, se déclinent dans plusieurs coloris, coupes et styles différents pour convenir au plus grand nombre. Allant du "skinny" moulant comme une seconde peau, au "wide leg" large sur toute la jambe, vous trouverez forcément le jean qu'il vous faut parmi ces nombreux modèles modernes, pour être à l'aise en toutes occasions.

Vous trouverez également des accessoires : maroquinerie fantaisie, bijoux en acier, parfums dont certains bio et fabriqués en France, y compris une brume d'été sans alcool qui ne laisse donc pas de tache de soleil, des chaussures de la marque Chattawak (mules, baskets, sandales...) et même du maquillage de la marque Andréia Professional.

## VIDA LOCA

31, avenue de Gourner  
26200 Montélimar  
Tél. 04 75 01 68 22

[vidalocamontelimar@gmail.com](mailto:vidalocamontelimar@gmail.com)

Ouvert le lundi de 14 h à 19 h  
et du mardi au samedi de 10 h  
à 19 h non-stop





# Tandem, de la conception à la réalisation des travaux, votre projet clé en main



Séjour.



Suite parentale.

*Depuis 2014, Alexandra Ambrosse et Gwénaëlle Carasco, architectes d'intérieur, accompagnent particuliers et professionnels dans leurs projets de rénovation, d'aménagement intérieur et création de mobilier.*

**E**n collaboration avec plusieurs équipes d'artisans qualifiés et différents partenaires, ces deux architectes d'intérieur expérimentées, très à l'écoute de vos envies, s'appliquent à vous construire un projet qui vous ressemble.

Après une première prise de contact pour définir vos besoins, elles vous proposent des solutions pour concevoir un nouvel espace de vie, en respectant les contraintes techniques et budgétaires.

« Lors d'une rénovation, nous accordons une attention toute particulière à la demande de nos clients. Il est important de comprendre leurs attentes et de proposer

des travaux en nous adaptant à leur environnement et à leur mode de vie. Nous les accompagnons tout au long du processus, et nous nous chargeons des démarches administratives, que ce soit pour les particuliers, pour les entreprises, les collectivités, les établissements recevant du public... Déclarations préalables, permis de construire, permis d'aménager, notices sécurité incendie et accessibilité... Nous nous adaptons à chaque situation et respectons les normes en matière d'économie d'énergie (lumière, chauffage, acoustique) et d'environnement. »

### Comment illustrer votre travail d'architecte d'intérieur ?

« Dès qu'une rénovation nous est demandée, nous présentons nos recherches, dessins, esquisses, plans 2D, projections 3D pour donner un aperçu du projet fini. Nous contactons les différents corps de métiers qui doivent intervenir, étudions les devis et planifions les travaux. Ensuite, nous suivons le chantier à chaque étape. Dépense de cloisons, remplacement des portes et

fenêtres, création d'ouvertures, extensions : nous modifions l'agencement des pièces pour une meilleure circulation et apporter plus de lumière. Nous concevons de nouveaux espaces de vie, cuisines, chambres, salle de bains... Pour les professionnels, nous aménageons et décorons les bureaux, les espaces de vente, hôtels, restaurants, Spa, cabinets médicaux... L'objectif est de donner entière satisfaction à nos clients en réalisant le lieu qu'ils imaginaient. »



Alexandra Ambrosse et Gwénaëlle Carasco.

## LE TRUC EN PLUS

### La création de votre mobilier sur mesure

Grâce à leur expérience et à leur savoir-faire, elles créent pour vous du mobilier sur mesure, sélectionnent les matériaux, contactent menuisiers et ébénistes et s'adaptent à toutes les contraintes, pour vous présenter un projet unique, VOTRE projet ! Bibliothèques, meuble TV, aménagement d'entrée, claustra, verrière, dressing, cuisine... Professionnelles de l'aménagement et du design, Alexandra Ambrosse et Gwénaëlle Carasco (Agence TANDEM) vous accompagnent depuis la conception jusqu'à la livraison clé en main de votre projet : elles élaborent des plans, vous proposent une projection 3D, se chargent de la gestion et du suivi de chantier, créent le mobilier et réalisent la décoration. Rénover un mas en pierre, un appartement sous les toits, faire une extension de maison... tout est possible pour ces passionnées d'architecture d'intérieur. La mise en valeur d'un bien, la conservation du charme et de l'âme d'un lieu pour le rendre plus agréable à vivre, sont les motivations premières de ces deux magiciennes.



Bureaux co-working. Photos Marianne Louge

### TANDEM

9, chemin de Ronde  
26740 Sauzet

Alexandra Ambrosse :

06 12 78 78 28

Gwénaëlle Carasco :

06 73 95 81 44

Mail : tandem.architectureinterieure@gmail.com

Instagram et Facebook :

@tandem\_architectesdinterieur

Sur rendez-vous.







# FNAC

# MONTÉLIMAR

Zone Commerciale Sud RN7  
Lundi-Samedi 9h30-19h





# Fnac, services, dédicace et animation



Photos FNAC Montélimar



Les livres de Pâques.



L'autrice Anne-Marie Perreau.

*Dirigée depuis un an par Théo Dussol, la FNAC de Montélimar répond de façon toujours plus précise, et plus rapide, aux attentes de ses clients.*

**P**armi les millions de livres de toutes catégories, vous trouverez dans les rayons de la Fnac des ouvrages de BD et jeunesse, littérature et fiction, art, culture et société, vie pratique, nature et loisirs, beaux livres, scolaires et universitaires, savoir et autres agendas et calendriers. L'enseigne vous propose également du matériel de haute qualité en informatique et multimédia, mobilier, ordinateurs portables, housses, clés USB, tablettes, smartphones, casques et écouteurs bluetooth, enceintes connectées, appareils photo réflexes toutes marques et leurs accessoires, drones, caméras Go Pro, jeux de société et les jeux interactifs, CD, DVD, vinyles, smartbox, carterie. Et bien d'autres articles qui sont à la vente ou disponibles en 24/48 heures au magasin. Pour vous guider dans vos choix, toute une équipe de collaborateurs est à votre écoute pour vous conseiller et répondre au mieux à vos attentes. La Fnac, c'est aussi une quantité de services destinés à vous faciliter la vie. L'accueil, le standard téléphonique, le service après-ventes, le Clic & Collect, le retrait des colis, la billetterie, les adhé-

sions, les cartes et coffrets cadeaux à utiliser à la caisse... vous font gagner du temps et de l'argent, avec des tarifs préférentiels en période promotionnelle. Le service Click & Collect vous donne la possibilité de réserver en ligne les produits du stock du magasin, disponibles en 1 heure. Il permet un gain de temps considérable et offre une grande diversité de choix qui s'applique à la majorité des produits de l'enseigne (livres, disques, vidéos). La livraison gratuite en magasin vous permet de passer une commande via le site fnac.com et ainsi, venir retirer vos produits, sans frais supplémentaires. Les coffrets cadeaux font toujours plaisir ! Dans un espace dédié, venez découvrir toutes sortes d'activités, de séjours, de destinations et de thèmes à utiliser pendant deux ans, voire gratuits et illimités, si vous vous inscrivez sur le site du partenaire.

### Littérature enfants, de nombreux ouvrages pour Pâques

Les fêtes de Pâques qui annoncent l'arrivée du printemps sont l'occasion de faire découvrir aux plus petits, au travers de livres adaptés à chaque âge, le réveil de la nature. Qu'ils soient ludiques, créatifs, sonores, tactiles ou encore livre cube ou livre marionnette, vous trouverez de nombreux ouvrages colorés, remplis de lapins, œufs de Pâques, cocottes, poussins et cloches, pour partager un moment d'exception avec votre enfant.



Théo Dussol, directeur.

### LE TRUC EN PLUS

#### À la rencontre d'Anne-Marie Perreau

Le samedi 6 avril, l'écrivaine Anne-Marie Perreau romancière, traductrice, ancienne professeure de langues et animatrice d'ateliers d'écriture, viendra dédicacer son dernier ouvrage "Semez du bonheur dans votre vie" de 10 h à 17 h. « Cet ouvrage vous aidera à surmonter les émotions négatives, à faire face aux moments de confusion, de blocage ou de stagnation. Découvrez comment canaliser vos énergies et saisir les opportunités pour devenir la personne que vous désirez être. »

#### La numérisation

Le samedi 20 avril, une animation bien particulière aura lieu de 9 h 30 à 17 h. Si vous possédez des films ou des photos que vous souhaitez faire numériser, ne manquez pas ce rendez-vous. Venez assister à la présentation en direct de la numérisation de vos films ou photos, à partir de support Super 8, Cassettes VHS, négatifs de photos argentique, diaporama, appareil photo jetable... Vous laissez votre matériel à l'animateur, puis vous récupérez la clé USB à la Fnac, avec paiement à la réception.

#### TANDEM

9, chemin de Ronde  
26740 Sauzet  
Tél. 06 12 78 78 28  
ou 06 73 95 81 44

Ouvert du lundi au vendredi,  
de 9 h à 18 h





# Paysage et Allée embellit votre espace extérieur

*L'entreprise Paysage et Allée, créée en 2023 par Anthony Arsac, est spécialisée dans l'aménagement extérieur, la création, la rénovation de cours et d'allées, l'aménagement paysager, les VRD et le terrassement. Elle intervient dans la Drôme, en Ardèche, dans le Gard et le Vaucluse.*

**P**our les particuliers et les entreprises souhaitant améliorer leur espace extérieur, Paysage et Allée propose une large gamme de prestations personnalisées, allant de l'aménagement paysager à divers travaux de construction. Compétents et expérimentés, ces professionnels sauront répondre à tous vos besoins pour réussir votre projet d'aménagement extérieur et prendre soin de vos espaces verts.

## **Aménagement extérieur**

Comme l'explique Anthony Arsac, «l'aménagement paysager est l'art de transformer un espace extérieur en un lieu esthétiquement agréable et fonctionnel! Pour ce faire, plusieurs éléments clés sont utilisés afin de créer un environnement harmonieux et accueillant, quel que soit le projet : terrain de pétanque, massif paysager, arrosage automatique, pose de pelouse en plaque ou synthétique, clôture.»

## **Aménagement cour et allée**

L'entreprise utilise différents types de revêtements pour l'aménagement des cours et allées : pavage granit, enrobé noir à chaud, béton désactivé, béton imprimé, stabilisateur de gravier.

## **Maçonnerie paysagère**

Réalisation de travaux de maçonnerie de petite envergure pour transformer tout espace extérieur : dallage et pavage, pool-house et ceinture de piscine, margelles, mur de clôture et de soutènement, seuil de portail, muret en pierre.

## **Terrassement**

Le terrassement est l'opération permettant de préparer un terrain. Il existe différents types de terrassement (travaux de fouilles, excavation ou remblaiement, terrassement de surface...).



Photos Paysage et Allée

Cette étape est primordiale pour la pérennité de votre aménagement ou de la construction, elle doit être réalisée dans les règles de l'art. Les connaissances techniques et différentes méthodes sont maîtrisées par l'équipe de Paysage et Allée.

## **VRD**

On appelle VRD l'ensemble des ouvrages réalisés pour la viabilisation d'un terrain tels que la voirie, l'alimentation en eau, l'électricité, les télécommunications, lassainissement.

« Notre équipe s'occupe également de la réalisation des puits perdus pour la collecte des eaux de pluies. Ces étapes sont importantes car elles doivent répondre aux normes en vigueur et aux réglementations des différentes communes. »



Anthony Arsac, dirigeant.



## **LE TRUC EN PLUS**

Basée à Montélimar et spécialisée dans l'aménagement paysager et les revêtements de sols, Paysage et Allée est composée de professionnels qualifiés et passionnés. L'entreprise a de nombreux points forts : matériaux adaptés à votre projet et issus de nos carrières et entreprises locales, grande maîtrise des produits et revêtements proposés, respect de l'environnement et de l'intégration paysagère, souci du détail, à l'écoute des clients avec une disponibilité 7j/7 et une grande réactivité pour des projets personnalisés et sur mesure. Vous êtes motivé et intéressé par les travaux d'aménagement extérieur ? En plein développement, Paysage et Allée reçoit des candidatures en apprentissage pour intégrer l'entreprise au mois de septembre, et rejoindre une équipe dynamique et très investie dans son travail, aussi varié que passionnant.



**PAYSAGE ET ALLÉE**  
paysageetallee@outlook.fr

Tél. 06 87 65 56 26

Du lundi au samedi de 7 h 30 à 20 h.



# À Bout de Branche, votre partenaire dédié au bien-être de votre jardin



Arboriste grimpeur.



Taille des haies. Photos À Bout de Branche



*Implantée au cœur de Montélimar, l'entreprise À Bout de Branche, dirigée par Alexandre Tomtala, se démarque par son savoir-faire exceptionnel en arboriculture et paysagisme. Fondée en 2020, l'entreprise réunit une équipe de dix professionnels qualifiés, experts dans les domaines de l'élagage et du paysagisme.*

**A** Bout de Branche se distingue par l'union harmonieuse de deux métiers complémentaires : l'arboriste-grimpeur et le paysagiste.

L'arboriste-grimpeur, maître des hauteurs, se déplace avec agilité parmi les branches. Équipé de ses E.P.I. (équipements de protection individuelle), il maîtrise parfaitement la biologie des arbres, ainsi que les techniques de taille et de soins. « Fort de ces compétences, notre arboriste-grimpeur excelle dans l'évaluation précise des missions d'abatage et de démontage d'arbres, assurant une sécurité optimale à un tarif juste ! » Le paysagiste se spécialise dans la gestion et l'embellissement des espaces extérieurs. Expert en création et réalisation, il vous offre une étude concertée pour répondre parfaitement à vos besoins.

Parmi les prestations proposées par

l'entreprise À Bout de Branche, on compte l'entretien des parcs et jardins, les travaux d'élagage, ainsi que la création et l'aménagement de jardins. L'entreprise opère dans la Drôme et l'Ardèche, mettant en œuvre compétences et savoir-faire pour vous proposer des solutions adaptées à l'ensemble de vos besoins.

Alexandre est un professionnel chevronné, formé, compétent et passionné par son métier.

Avec son équipe, il concrétise tous vos projets d'élagage et de paysagisme. Alexandre veille personnellement à la satisfaction de ses clients en supervisant l'ensemble des prestations réalisées par ses équipes.

Fortes de son expérience dans le domaine, elles vous apportent des conseils éclairés, préservant ainsi la santé et la beauté de votre patrimoine arboricole. Le travail méticuleux, réalisé dans le plus grand respect de la vie des arbres, vise un impact positif sur l'écosystème, ainsi que sur la sécurité des personnes et des biens environnants.

Améliorer son espace extérieur en faisant appel à un professionnel devient plus facilement accessible : vous pouvez bénéficier d'un crédit d'impôt de 50 % sur les travaux d'entretien de jardin. Conseils personnalisés, devis gratuits, disponibilité 7 jours sur 7 en cas d'urgence (y compris pour toute intervention en situation critique) : choisissez la qualité avec À Bout de Branche.



Alexandre Tomtala, expert en arboriculture et paysagisme.

## LE TRUC EN PLUS

Lorsqu'une situation d'urgence survient, il est essentiel de pouvoir compter sur des professionnels réactifs et compétents pour assurer la sécurité des personnes et des biens.

L'entreprise se rend disponible 7 jours sur 7 pour intervenir en cas de tempête, foudre, branches cassées, ou tout autre événement mettant en péril l'habitation et les personnes.

Une récente intervention à Montélimar illustre parfaitement l'efficacité et le professionnalisme de cette entreprise. En effet, suite à un impact de foudre lors des orages de septembre, un cèdre de 22 mètres, fendu sur 12 mètres, menaçait une habitation qui a dû être évacuée immédiatement, car la chute de l'arbre aurait pu causer des dégâts considérables.

Après une intervention rapide et efficace, l'arbre a été abattu en limitant les dégâts potentiels, ce qui témoigne du professionnalisme et de l'engagement de l'équipe, garantissant ainsi la sécurité et la tranquillité des habitants face aux aléas de la nature.



**À BOUT DE BRANCHE**  
Tél. 06 65 47 71 23

Disponible de 7h30 à 20h.





# Irrijardin vous accompagne tout au long de l'année



Pour donner vie à vos projets, Irrijardin vous accompagne et vous conseille dans chaque étape. Photos IRRIJARDIN

*Spécialisée dans les univers piscine, spa et arrosage depuis plus de 30 ans, l'enseigne Irrijardin compte à ce jour plus de 140 magasins en France, dont un près de chez vous, au cœur de la zone commerciale sud de Montélimar.*

**T**oute l'équipe d'Irrijardin vous accueille pour vous faire découvrir le showroom spa et sauna et toute une large gamme de modèles, pour toutes les envies. Sur place, vous retrouverez aussi tout le matériel indispensable pour profiter pleinement de votre piscine, ainsi que les produits de traitements adaptés à tous types de bassins. Un espace dédié vous est réservé pour discuter ensemble de vos futurs projets. L'enseigne Irrijardin est aussi le spécialiste en arrosage. Si vous avez besoin d'un arrosage de surface, d'un arrosage micro-irrigation ou d'un arrosage enterré avec tout l'équipement, les professionnels vous guident et élaborent votre plan d'irrigation, gratuitement en magasin.

## La remise en route de votre piscine

Les beaux jours sont enfin là ! Ne ratez surtout pas l'étape de la remise en route, qui est primordiale pour passer un été agréable et paisible. Le type de remise en route diffère en fonction du type d'hivernage de votre piscine. Il existe deux types d'hivernage (actif ou passif) qui vous conduiront à différentes procédures de remise en route. Le premier point pour effectuer la remise en route de votre piscine est de surveiller la température de l'eau idéale pour la relancer : 12 ° C (ne pas dépasser les 15 ° C). Le meilleur moment pour la relancer se situe aux alentours de mars-avril : l'eau est à faible température et les algues et bactéries ne sont pas encore

formées (si le traitement hivernage a bien été réalisé). Si vous voulez faire la remise en route de votre piscine plus tôt dans la saison, vous pouvez laisser la couverture d'hiver, et la filtration en marche, jusqu'au moment opportun pour effectuer votre premier plongeon de la saison !

## La mini piscine : idéale pour les petits espaces

Adaptée aux petits jardins, la piscine petit format est le modèle de bassin qui s'aménage le plus facilement dans les espaces de vie restreints. Ses petites dimensions lui confèrent de nombreux avantages : en plus d'être moins onéreuse à l'achat, elle est aussi moins coûteuse à l'entretien.

La mini piscine enterrée, c'est également un art de vivre, un concept qui met tout le monde d'accord. Elles possèdent les mêmes caractéristiques que les grands bassins. Vous pouvez nager, pratiquer une activité sportive ou tout simplement vous détendre dans l'eau. En plus d'avoir le choix sur la taille, les aménagements et les accessoires sont nombreux pour équiper votre petite piscine extérieure : traitements automatisés, système de chauffage par pompe à chaleur, sécurité, connectivité, nage à contre-courant... Elle a tous les atouts d'une grande !

Installer une mini piscine de moins de 10 m<sup>2</sup> ne demande aucune formalité administrative pour votre projet de construction, et celle-ci sera encore plus économique ! Si vous avez envie de construire vous-même votre mini piscine, rien de mieux que les kits en irriblocs et un accompagnement dans chaque étape de sa confection.

À la fois économes et adaptées aux petits budgets, les mini piscines sont personnalisables chez Irrijardin pour faire vivre toutes vos envies.

N'hésitez pas à vous renseigner sur les possibilités de financement chez Irrijardin !



Denis, gérant, et Julia, directrice du magasin.

## IRRIJARDIN

Rue Jacques-Giraud  
26200 Montélimar

Tél. 04 75 52 79 03

irri26mon@irrijardin.com

Présents sur les réseaux sociaux,  
suivez les sur : Facebook  
et Instagram

Ouvert du lundi au samedi  
de 9 h à 12 h et de 14 h à 19 h.



Tous les produits de traitement sont là pour vous aider dans l'entretien de votre bassin.

## LE TRUC EN PLUS

### Les ateliers

Irrijardin vous accompagne tout au long de l'année et organise des ateliers gratuits dans votre magasin, pour vous apprendre à entretenir votre piscine ou à installer votre arrosage. Autour d'un café, partagez votre expérience et vos astuces avec les experts et les autres participants. RDV en magasin ou sur [irrijardin.fr](http://irrijardin.fr) pour vous inscrire aux prochaines dates.

### L'analyse de l'eau de votre piscine

« Que ce soit pour le traitement quotidien de votre piscine en saison, ou lors d'un événement particulier (eau trouble, algues...), nous sommes là pour vous accompagner dans l'analyse et le traitement de votre eau de piscine. Comment ça marche ? Prélevez un peu d'eau dans votre piscine et mettez-la dans un flacon. Rendez-vous dans notre magasin. Grâce à nos outils performants, votre conseiller Irrijardin pourra vous fournir une analyse gratuite, précise et détaillée de votre eau, et vous orienter sur les produits de traitement adaptés à votre piscine. »

### L'innovation au cœur des robots



Irrijardin vous propose une gamme complète de robots qui nettoient et

entretiennent votre bassin en profondeur, sur le fond et les parois, en éliminant les algues, les débris et autres contaminants de l'eau. Les nouveaux robots à batterie, sans fil, sont performants, maniables et d'une grande agilité pour un nettoyage dans les moindres recoins.

# La luminodermie pour renforcer son capital cheveux



Casque de lumière. Photos Hair Nature



AVANT  
TRAITEMENT



APRÈS  
5 MOIS



APRÈS  
8 MOIS



AVANT  
TRAITEMENT



APRÈS  
4 MOIS



APRÈS  
6 MOIS

*Dans le salon Hair Nature Institut, Christian Joubert et son associée Monique Lebreton, experts en soins capillaires, spécialistes de la couleur végétale et de la perte de cheveux, vous accompagnent et vous proposent des solutions et un protocole de soins adaptés à vos besoins : perruques, compléments capillaires, volumateurs, luminodermie, conseils implants avec mise en relation avec des chirurgiens spécialistes...*

**D**écouvrez la luminodermie, technologie de pointe au service de la santé et de la beauté de vos cheveux.

Un diagnostic capillaire complet et précis est effectué, et quelle que soit la cause de votre chute de cheveux (chute saisonnière, chute post-partum, perte de densité, pelade, traitement de chimiothérapie...), vous bénéficiez d'une prise en charge globale de votre alopecie avec la luminodermie.

Cette méthode, totalement indolore, naturelle et non invasive, sans aucun effet secondaire, est une technologie issue des dernières innovations scientifiques dans la recherche sur le développement cellulaire. Véritable "clinique du cheveu", elle n'est pas seulement utilisée en cas d'alopecie. Vous pouvez également y avoir recours en cas de cheveux gras, secs, cassants, fins, clairsemés, avec pellicules, dermatoses, pelades...

L'exposition à la lumière chromatique froide émise par des LED stimule la cellule et en accélère la régénération. Grâce à ses actions en profondeur, la luminodermie agit tout à la fois pour aider à favoriser la repousse des follicu-

les, limiter la chute des cheveux, augmenter la production de collagène, réguler les glandes sébacées, accélérer la cicatrisation, diminuer les inflammations cutanées, améliorer le développement du volume de l'épiderme et vasculariser les tissus conjonctifs du cuir chevelu.

### À chaque longueur d'onde, son action ciblée

**Jaune** : traite les rougeurs et calme les démangeaisons en cas d'irritation. Drainante et détoxifiante, elle favorise l'élimination des pellicules.

**Rouge** : stimule la production de collagène, la croissance cellulaire et favorise la repousse des cheveux.

**Bleu** : effets relaxants et antiseptiques. Anti-séborrhéique et purifiante, elle calme, apaise et purifie les cuirs chevelus gras et sensibles.

**Vert** : action purifiante et revitalisante. Dans de nombreux cas d'alopecie, la repousse du cheveu est possible après huit séances, à raison d'au moins une séance par semaine. La luminodermie en session régulière, et combinée à un protocole de soin complet, permet de retrouver une chevelure plus dense et un cheveu plus sain.



Monique Lebreton et Christian Joubert..

## LE TRUC EN PLUS

Avec l'arrivée du printemps, les cheveux, trop longtemps comprimés sous un bonnet, ont besoin de retrouver légèreté et volume.

Christian Joubert et Monique Lebreton, du Salon Hair Nature, apportent depuis 10 ans leur expertise et leur savoir-faire à tous ceux et toutes celles qui ont besoin de conseils pour que leur chevelure retrouve éclat et vigueur. Ils proposent des solutions sur mesure, des protocoles de soins adaptés, et toute une gamme de produits bio utilisés pour ne pas agresser le cheveu, ni le cuir chevelu.

Si vos cheveux sont ternes, aidez-les à retrouver leur éclat en les ravivant avec une coloration 100% végétale.

Pensez à bien hydrater votre chevelure en appliquant des huiles végétales et des masques nourrissants.

Outre les différentes solutions pour remédier à la chute des cheveux, la perte de densité ou les suites de traitements médicaux, ces experts en soins capillaires sont à votre écoute pour vous accompagner au mieux et vous redonner une chevelure en bonne santé.

### HAIR NATURE INSTITUT

21, quai du Roubion  
26200 Montélimar

Tél. 04 75 01 83 68

Ouvert le mardi et mercredi de 9h à 12h  
et de 14h à 19h - jeudi et vendredi  
de 9h à 19h - samedi de 8h à 18h.





# Les Journées MAGIQUES



De nombreuses promotions

à découvrir jusqu'au 30 avril 2024



**RENDEZ-VOUS CHEZ VOTRE CONCESSIONNAIRE AQUAREVE  
ZONE FORTUNEAU - 04.75.01.41.76**